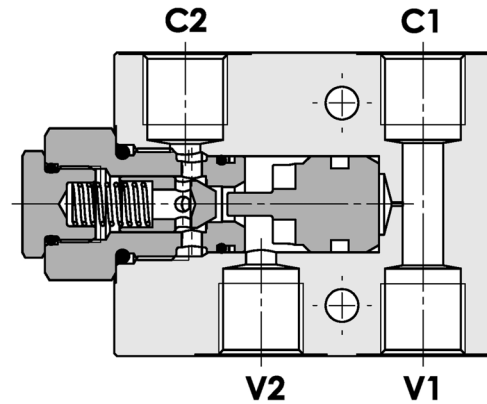
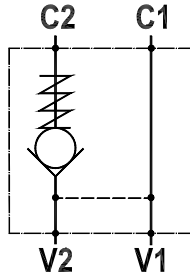


**Valvola di blocco pilotata semplice, montaggio in linea**  
**Single pilot operated check valve, line mounted**

Rev.01-2010/02



**SPECIFICHE TECNICHE**

**Materiali:** corpo in alluminio (a richiesta in acciaio). I componenti interni sono in acciaio trattato termicamente.

**Portata:** fino a 85 l/min

**Pressione max.:** vedi tabella pag.2

**Pressione di apertura:** standard 2,5 bar, a richiesta 5-10 bar

**TECHNICAL SPECIFICATIONS**

**Materials:** body in aluminum (steel on request). Internal components in hardened steel.

**Rated flow:** up to 85 l/min

**Max. pressure:** see data sheet page 2

**Cracking pressure:** 2,5 bar standard, 5-10 bar on request

**DIAGRAMMA PERDITE DI CARICO - PRESSURE DROP CURVES**

Viscosità olio 24 mm<sup>2</sup>/sec. (3,5 °E)  
 Temperatura 50 °C

Oil viscosity 24 mm<sup>2</sup>/sec. (3,5 °E)  
 Temperature 50 °C

